

ATTENTION ACCÈS VÉHICULES IMPOSSIBLE DE 11H À 20H (rue piétonne)

FICHE TECHNIQUE

Régisseur général

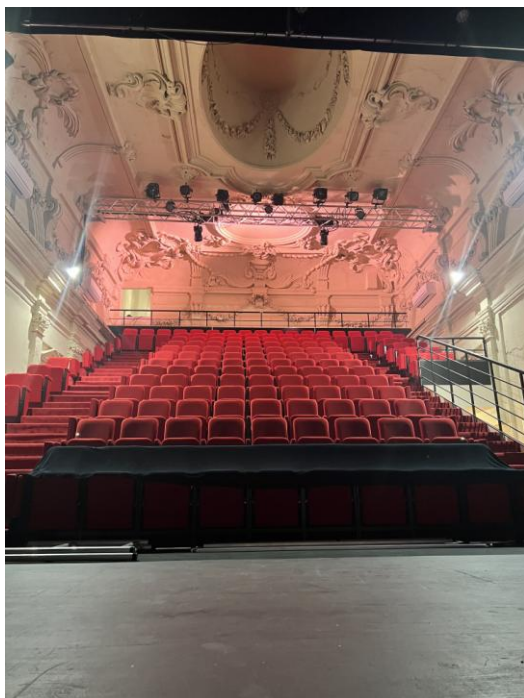
technique.theatredesgemeaux@gmail.com

Salle du Dôme ■ 176 places

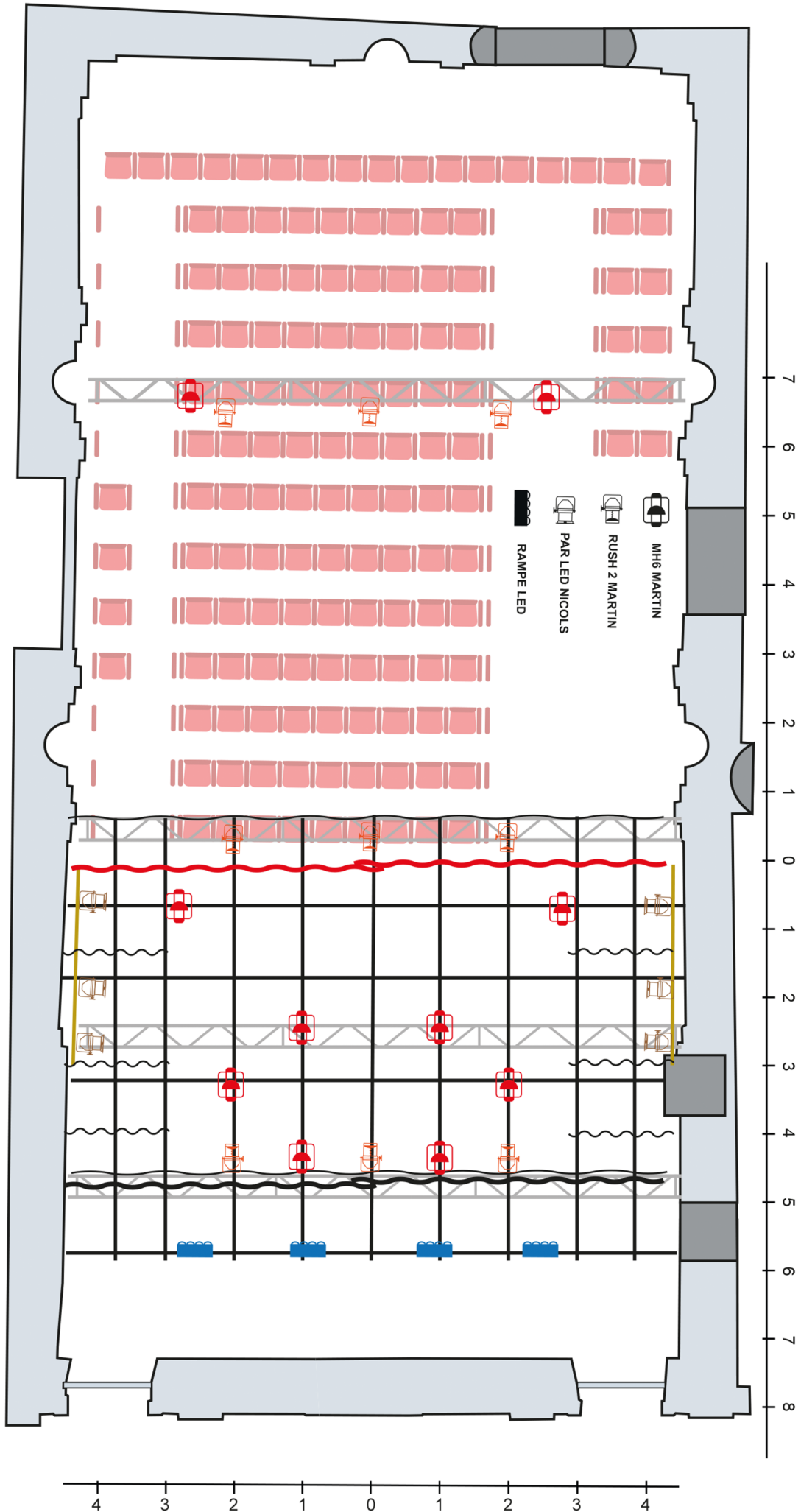
Plateau : 7 m ouverture 9 m de mur à mur par 5,80 m de profondeur
6,5 m sous grill
Rideau avant scène noir commande manuelle à jardin
4 plans pendrillons 1 m (italienne ou allemande)
Fond noir patience manuelle
Cyclorama blanc crème sur polichinelle

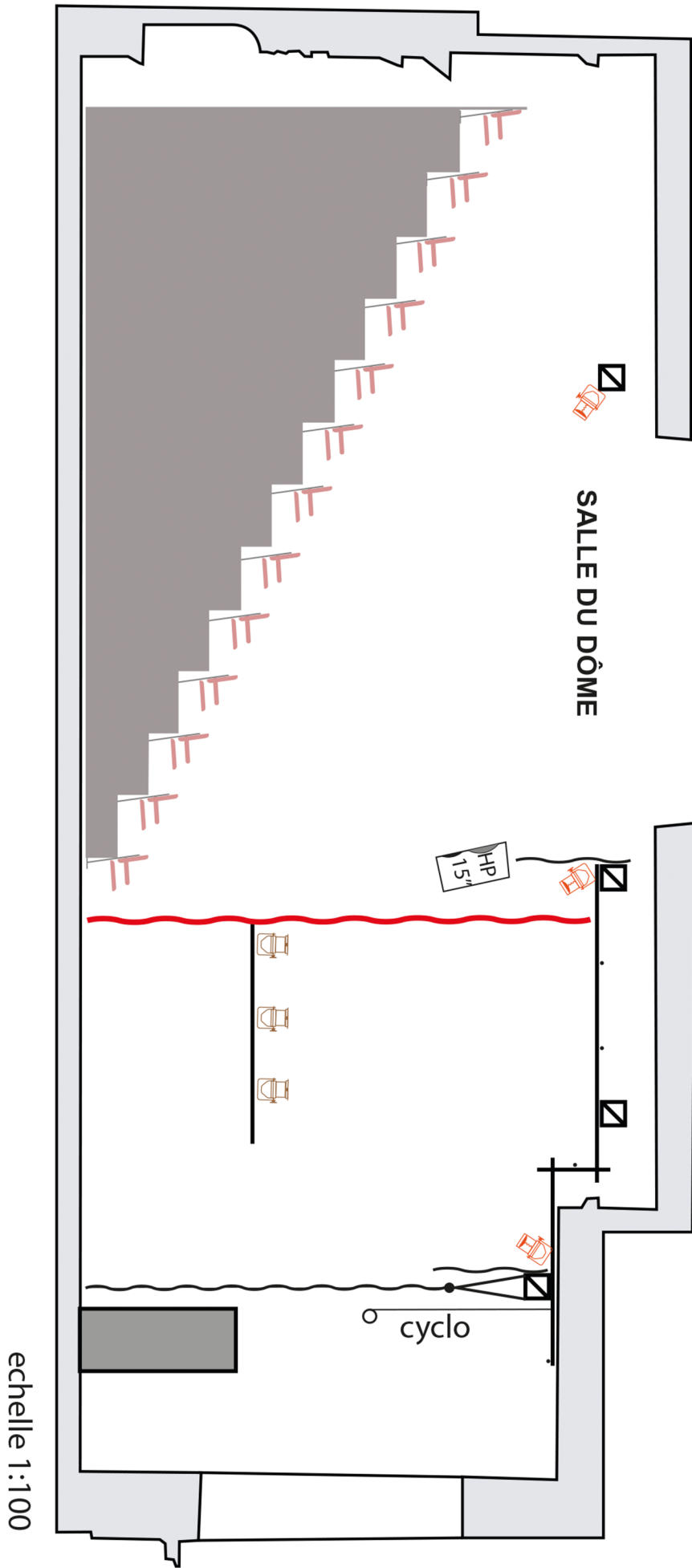
Lumière : Console Lumière - MQ40 ChamSys
Gradateur 24x3kw ADB
6 Projecteurs led 18*10 w Nicolls (latéraux 3 plans à 2,20 m de haut)
9 Projecteurs par led Martin ZOOM RGBW (face, rattrapage, contre)
10 Projecteurs lyre par led Martin ZOOM MH6 RGBW
6 pavés de led 18 *10w Full color RGBW

Sonorisation : Console numérique, 40ch, 23bus, option rack RK5014 (modèle TF1)
Façade 2 voies, 1x15", ampli classe D 1100W-FIR-DSP (Yamaha)
4 Enceintes de diffusion active 12" (retours)
Multipaire de scène 20 paires - 16 In / 4 Out (lointain cour)



SALLE DU DÔME





SALLE DU DÔME

HP 15"

cyclo

échelle 1:100

